

135

Tabel 1: aanvalsvormen bij oude en nieuwe gemelde epilepsie-patiënten

	oude patiënten		nieuwe patiënten		totaal	
	abs ¹⁾	%	abs	%	abs	%
aanvalsvormen:						
grand mal	157	60.9	30	32.3	187	53.3
niet symmetrische convulsies	15	5.8	5	5.4	20	5.7
typische absences	31	12.0	15	16.1	46	13.1
aura	1	0.4	1	1.1	2	.6
alleen motorische of sensibele verschijnselen zonder bewustzijnsverlies	5	1.9	4	4.3	9	2.6
koortsconvulsies	10	3.9	28	30.1	38	10.8
overige vormen	36	14.0	10	10.8	46	13.1
niet aangekruist (onbekend)	(8) ²⁾	-	(3)	-	(11)	
meerdere	3	1.2			3	.9
totaal	266	100.0	96	100.0	362	100.0

Tabel 2: epilepsie-patiënten die na eerste selectie bij de analyse betrokken zullen worden

aanvalsvorm:	oude patiënten abs	nieuwe patiënten abs	alle patiënten abs
grand mal	157	30	187
typische absences	31	15	46
koortsconvulsies	10	28	38
totaal	198	73	271

¹⁾ abs = absoluut

²⁾ absolute getallen die tussen haakjes staan zijn niet bij het percentage betrokken. Het totaal aantal waarnemingen is in dit geval niet 266 maar 266 - 8 = 258.

Tabel 3: epilepsiepatiënten die na tweede selectie bij de analyse betrokken zullen worden

aanvalsvorm:	oude patiënten abs	nieuwe patiënten abs	alle patiënten abs
grand mal	157	30	187
typische absences		15	15
koortsconvulsies		28	28
totaal	157	73	230

Tabel 4: aantal peilstationsartsen dat tussen 1 april '72 en 31 december '73 een bepaald aantal grand-mal patiënten (2e kolom) meldden

aantal patiënten	aantal peilstationartsen abs
0	18
1	9
2	5
3	2
4	2
5	
6	1
7	
8	2
9	1
10	
11	2
12	2
13	1
14	
15	2
16	1
17	
18	<u>1</u>
	49

Tabel 5: *grand mal*-patiënten naar provinciegroep

provinciegroep:	abs	%
groningen, friesland, drente	4	2.1
overijssel, gelderland, zu.ijs.polders	44	23.5
utrecht, n-holland, z-holland	115	61.5
zeeland n-brabant, limburg	24	12.8
totaal	187	100.0

Tabel 6: *grand mal*-patiënten naar urbanisatiegraad gemeente

urbanisatiegraad gemeenten:	abs	%
plattelandsgemeenten	29	15.5
steden en verstedelijkt platteland	82	43.9
gemeenten met meer dan 100.000 inwoners	76	40.6
totaal	187	100.0

Tabel 7: *grand mal*-patiënten naar geslacht

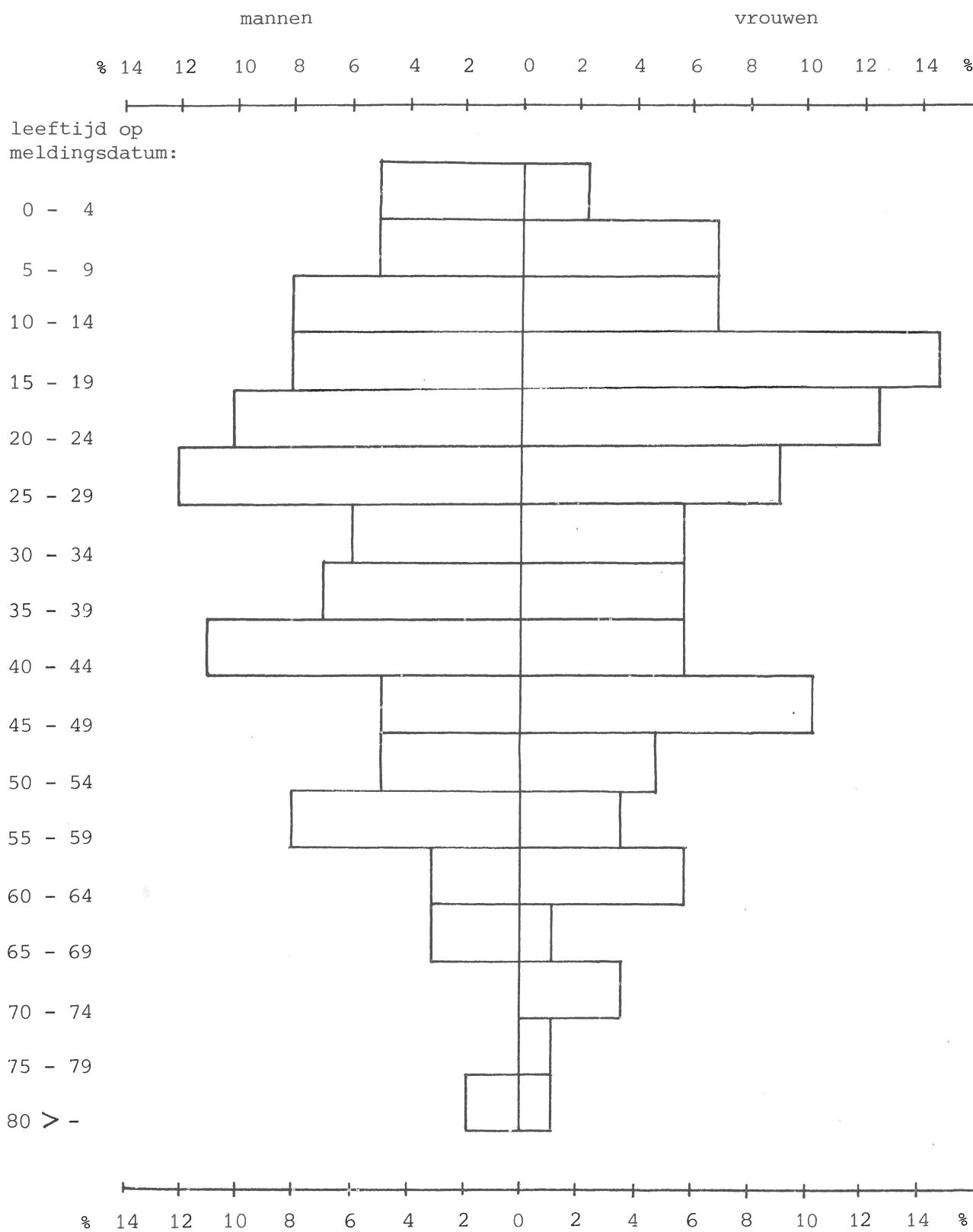
geslacht:	abs	%
mannen	98	52.4
vrouwen	89	47.6
totaal	187	100.0

Tabel 8: leeftijd grand mal-patiënten op meldingsdatum

	geslacht				totaal	
	mannen		vrouwen		abs	%
leeftijd:	abs	%	abs	%		
1 - 4	5	5.1	2	2.3	7	3.8
5 - 9	5	5.1	6	6.8	11	5.9
10 - 14	8	8.2	6	6.8	14	7.5
15 - 19	8	8.2	13	14.8	21	11.3
20 - 24	10	10.2	11	12.5	21	11.2
25 - 29	12	12.2	8	9.1	20	10.8
30 - 34	6	6.1	5	5.7	11	5.9
35 - 39	7	7.1	5	5.7	12	6.5
40 - 44	11	11.2	5	5.7	16	8.6
45 - 49	5	5.1	9	10.2	14	7.5
50 - 54	5	5.1	4	4.6	9	4.8
55 - 59	8	8.2	3	3.4	11	5.9
60 - 64	3	3.1	5	5.7	8	4.3
65 - 69	3	3.1	1	1.1	4	2.2
70 - 74			3	3.4	3	1.6
75 - 79			1	1.1	1	.5
80 > -	2	2.0	1	1.1	3	1.6
totaal	98	100.0	89	100.0	187	100.0

gemiddelde	33 jaar	33 jaar	33 jaar
mediaan	31 jaar	27 jaar	29 jaar
standaard deviatie	19 jaar	20 jaar	19 jaar

Grafiek 1: leeftijd op meldingsdatum en geslacht
(grand mal-patiënten)



Tabel 9: aantal jaren dat grand mal-patiënten epilepticus zijn

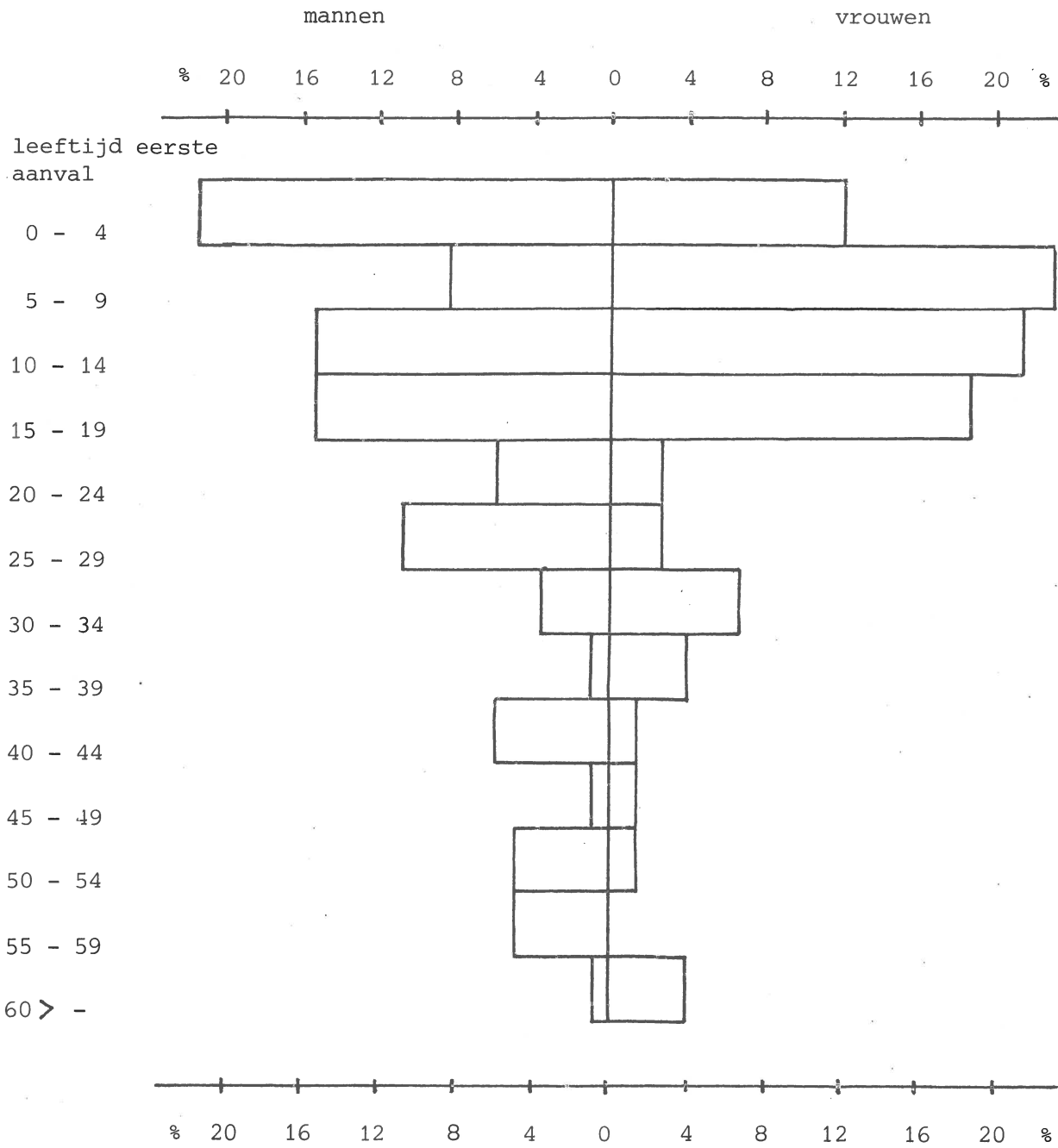
jaren:	aantal patiënten		
	abs	%	cum % ^U
0 - 4	26	20.6	20.6
5 - 9	26	20.6	41.2
10 - 14	18	14.0	55.2
15 - 19	10	7.8	63.0
20 - 24	13	10.1	73.1
25 - 29	11	8.5	81.6
30 - 34	7	5.4	87.0
35 - 39	10	7.8	94.8
40 > -	8	6.2	100.0
onbekend	(28)		
totaal	157	100.0	100.0

^U cumulatief percentage = som van percentages
 (20.6 + 20.6 = 41.2 + 14.0 = 55.2 + 7.8 enz)

Tabel 10: Leeftijd grand mal-patiënten tijdens eerste epilepsie-aanval

leeftijd debuut:	mannen			geslacht:			vrouwen			totaal		
	abs	%	cum %	abs	%	cum %	abs	%	cum %	abs	%	cum %
0 - 4	18	21.4	21.4	9	12.2	12.2	27	17.1	17.1	27	17.1	17.1
5 - 9	7	8.3	29.7	17	23.0	35.2	24	15.2	32.3	24	15.2	32.3
10 - 14	13	15.4	45.1	16	21.6	56.8	29	18.4	50.7	29	18.4	50.7
15 - 19	13	15.4	60.5	14	18.9	75.7	27	17.1	67.8	27	17.1	67.8
20 - 24	5	5.9	66.4	2	2.7	78.4	7	4.4	72.2	7	4.4	72.2
25 - 29	9	10.7	77.1	2	2.7	81.1	11	7.0	79.2	11	7.0	79.2
30 - 34	3	3.6	80.7	5	6.8	87.9	8	5.1	84.3	8	5.1	84.3
35 - 39	1	1.2	81.9	3	4.1	92.0	4	2.5	86.8	4	2.5	86.8
40 - 44	5	5.9	87.8	1	1.4	93.4	6	3.8	90.6	6	3.8	90.6
45 - 49	1	1.2	89.0	1	1.4	94.8	2	1.3	91.9	2	1.3	91.9
50 - 54	4	4.8	93.8	1	1.4	96.2	5	3.2	95.1	5	3.2	95.1
55 - 59	4	4.8	98.6	-	-	-	4	2.5	97.6	4	2.5	97.6
60 > -	1	1.2	100.0	3	4.1	100.0	4	2.5	100.0	4	2.5	100.0
onbekend	(14)			(15)			(29)			(29)		
totaal	98	100.0	100.0	89	100.0	100.0	187	100.0	100.0	187	100.0	100.0
gemiddelde		20			17			19			19	
mediaan		16			13			14			14	
standaard deviatie		17			16			17			17	

Grafiek 2: leeftijd debuit en geslacht
(grand mal-patiënten)



Tabel 11: leeftijd grand mal-patiënten tijdens eerste epilepsie-aanval (als tabel 10, maar andere klassenindeling)

	geslacht:				totaal	
	mannen		vrouwen		abs	%
	abs	%	abs	%		
leeftijd 1e aanval:						
0	3	3.6	3	4.1	6	3.8
1 - 5	18	21.4	11	14.9	29	18.4
6 - 18	28	33.3	41	55.4	69	43.7
19 > -	35	41.7	19	25.7	54	34.2
onbekend	(14)		(15)		(29)	
totaal	98	100.0	89	100.0	187	100.0

Tabel 12: aetiologie gemelde grand mal-patiënten

aetiologie:	abs	%
genuine	100	76.9
symptomatisch	30	23.1
onbekend	(57)	-
totaal	187	100.0

Tabel 13: burgerlijke staat en leeftijd op meldingsdatum van grand mal-patiënten

	leeftijd op meldingsdatum:								totaal abs	%		
	1 - 19 jr abs	20 - 24 jr abs	25 - 34 jr abs	35 - 44 jr abs	45 > - jr abs	1 - 19 jr %	20 - 24 jr %	25 - 34 jr %			35 - 44 jr %	45 > - jr %
burgerlijke staat:												
gehuwd (geweest)	1	5	19	21	46	1.9	25.0	61.3	75.0	86.8	92	49.5
ongehuwd	53	15	12	7	7	98.1	75.0	38.7	25.0	13.2	94	50.5
totaal	54	20	31	28	53	100.0	100.0	100.0	100.0	100.0	186	100.0

Tabel 14: burgerlijke staat en leeftijd eerste epilepsie-aanval van grand mal-patiënten van 25 jaar en ouder

	leeftijd eerste aanval:						totaal abs	%			
	0 - 5 jr abs	6 - 18 jr abs	19 > - jr abs	onbekend abs	0 - 5 jr %	6 - 18 jr %			19 > - jr %	onbekend %	
burgerlijke staat:											
gehuwd (geweest)	3	25	43	(15)	50	50.0	64.1	86.0	76.8	86	76.8
ongehuwd	3	14	7	(2)	26	50.0	35.9	14.0	23.2	26	23.2
totaal	6	39	50	(17)	112	100.0	100.0	100.0	100.0	112	100.0

Tabel 15: hoogst genoten vorm van onderwijs van grand mal-patiënten

onderwijsvorm:	abs	%
geen	4	2.3
buitengewoon lager onderwijs	26	14.9
lager onderwijs	86	49.1
voortgezet onderwijs of hoger	59	33.7
onbekend	(3)	-
niet van toepassing	(8)	-
totaal	186	100.0

Tabel 16: leeftijd 1e epilepsie-aanval en vorm hoogst genoten onderwijs van grand mal-patiënten van 19 jaar en ouder

hoogst genoten vorm van onderwijs:	leeftijd eerste epilepsie-aanval:								totaal	
	1-5 jr		6-12 jr		13-18 jr		19> - jr		abs	%
	abs	%	abs	%	abs	%	abs	%	abs	%
geen	1	10.0							1	0.9
blo	4	40.0	7	43.8	3	9.4	2	3.8	16	14.4
lo	3	30.0	7	43.8	15	46.9	28	52.8	53	47.7
voortgezet onderwijs	2	20.0	2	12.4	14	43.8	23	43.4	41	36.9
onbekend	(0)		(1)		(0)		(1)		(2)	
totaal	10	100.0	17	100.0	32	100.0	54	100.0	113	100.0

Tabel 17: vorm van door grand mal-patiënten genoten voortgezet onderwijs

soort voortgezet onderwijs:	abs	%
lbo	13	25.5
mulo/mavo	19	37.3
havo/vwo	10	19.6
mbo	2	3.9
hbo	7	13.2
onbekend	(8)	-
totaal	59	100.0

Tabel 18: aard werkomstandigheden grand mal-patiënten

aard arbeidsproces:	abs	%	gecorrigeerd %
in normaal arbeidsproces	109	58.6	86.5
onder beschuttende omstandigheden	17	9.1	13.5
niet werkzaam (n.v.t.)	(60)	32.3	-
totaal	186	100.0	100.0

Tabel 19: redenen niet werkzaam-zijn van grand mal-patiënten

redenen niet werkzaam-zijn:	abs	%
gepensioneerd	3	5
invalide	6	10
in opleiding/schoolgaand	34	56.7
jonger dan 6 jaar	8	13.3
geestelijk gehandicapt	5	8.3
arbeidsongeschikt	3	5
werkloos	1	1.7
totaal	60	100.0

Tabel 20: leeftijd van grand mal-patiënt tijdens eerste aanval en aard werkomstandigheden

	leeftijd eerste aanval:						onbe- kend abs	totaal	
	0-5 jr		6-18 jr		19 > - jr			abs	%
	abs	%	abs	%	abs	%			
aard arbeids- proces:									
normale om- standigheden	6	66.7	43	86.0	40	90.9	(20)	109	86.5
beschuttende omst.heden	3	33.3	7	14.0	4	9.1	(3)	17	13.5
totaal	9	100.0	50	100.0	44	100.0	(23)	126	100.0

Tabel 21: intellectuele ontwikkeling van grand mal-patiënten t.o.v. gezinsnivo

onder gezinsniveau:	abs	%
nee	125	81.6
ja	28	18.4
niet te duiden / onbekend	(33)	-
totaal	186	100.0

Tabel 22: intellectuele ontwikkeling van grand mal-patiënten t.o.v. gezinsnivo en leeftijd tijdens eerste aanval

	leeftijd eerste aanval:						totaal abs	%			
	0 jr abs	0 jr %	1-5 jr abs	1-5 jr %	16-18 jr abs	16-18 jr %			19 > jr abs	19 > jr %	onbekend
intellectuele ontwikkeling onder gezinsniveau:											
nee	1	20.0	15	68.2	43	76.8	47	95.9	(19)	125	81.6
ja	4	80.0	7	31.8	13	23.2	2	4.1	(2)	28	18.4
niet te duiden/onbekend	(1)		(7)		(13)		(5)		(7)	(33)	
totaal	6	100.0	29	100.0	69	100.0	54	100.0	(28)	186	100.0

Tabel 23: epilepsie-aanvallen grand mal-patiënten na meldingsdatum

	tijdens eerste jaar		tijdens tweede jaar	
	abs	%	abs	%
1 of meer epilepsie- aanvallen:				
ja	61	37.2	68	40.3
nee	103	62.8	101	59.7
onbekend	(23)	-	(18)	-
totaal	187	100.0	187	100.0

Tabel 24: aanvalsvormen grand mal-patiënten na meldingsdatum

	tijdens eerste jaar			tijdens tweede jaar		
	abs	%	% ¹⁾	abs	%	% ¹⁾
aanvalsvorm:						
grand mal	46	28.1	75.4	44	26.4	64.7
typische absences	5	3.1	8.2	12	7.1	17.7
overigen	10	6.1	16.4	12	7.1	17.7
niet van toepassing (geen aanval gehad)	103	62.8	-	101	59.8	-
onbekend	(23)	-	-	(18)	-	-
totaal	187	100.0	100.0	187	100.0	100.0

¹⁾ exclusief 'niet van toepassing'

Tabel 25: epilepsie-aanval(len) van grand mal-patiënten tijdens 1e noch/en/of 2e jaar na meldingsdatum

	tijdens 1e jaar na melding:			totaal abs
	ja	nee	onb.	
tijdens 2e jaar na melding:				
ja	37 ¹⁾ 23.9 67.3	21 13.6 21.0	(10)	68
nee	18 11.6 32.7	79 51.8 79.0	(4)	101
onbekend	(6)	(3)	(9)	18
totaal	61	103	23	187

¹⁾ 37 absoluut getal
23.9 totaal percentage; grondtal 155
67.3 kolom percentage; grondtal 55

Tabel 26: aanvalsvormen grand mal-patiënten tijdens 1e noch/en/of 2e jaar na meldingsdatum

	1e jaar:		typische absences		overigen		geen aanval		onbekend		totaal		
	abs	%	abs	%	abs	%	abs	%	abs	%	abs	%	
2e jaar:													
grand mal	25	60.8			1	11.1	13	13.0			(5)	44	26.0
typische absences	1	2.4	4	80.0	2	22.2	4	4.0			(1)	12	7.1
overigen	1	2.4			3	33.3	4	4.0			(4)	12	7.1
geen aanval	14	34.2	1	20.0	3	33.3	79	79.0			(4)	101	59.8
onbekend	(5)	-	(0)	-	(1)	-	(3)	-			(9)	18	-
totaal	46	100.0	5	100.0	10	100.0	103	100.0			23	187	100.0

Tabel 27: leeftijd grand mal-patiënten tijdens eerste epilepsie-aanval en percentage dat tijdens eerste en/of tweede jaar na melding aanval doormaakt

	leeftijd tijdens eerste aanval:				197 - jr	onbekend	totaal
	0 jr	1-5 jr	6-18 jr				
tijdens eerste jaar:	66.7%	40.0%	37.5%	42.3%	-	37.3%	
n	(6)	(25)	(56)	(49)		(164) ¹⁾	
tijdens tweede jaar:	83.3%	52.0%	48.5%	28.9%	-	39.7%	
n	(6)	(25)	(64)	(47)		(169) ²⁾	

¹⁾ 23 onbekend

²⁾ 18 onbekend

