

Toename zorggebruik huisartsenpost 2013-2016 gelijk in welvarende wijken en in achterstandswijken

De sociaaleconomische verschillen in HAP-gebruik zijn tussen 2013 en 2016 niet groter geworden. In 2015 werden er in Nederland grootschalige hervormingen doorgevoerd in de langdurige zorg. In de tijd na de hervormingen nam het aantal contacten met de huisartsenpost (HAP) toe. Deze toename van HAP-gebruik was vrijwel in welvarende wijken en in achterstandswijken.

Onderzoeksvragen

- Is het HAP-zorggebruik veranderd vanaf de hervorming van langdurige zorg in 2015?
- Is dit verschillend voor welvarende wijken ten opzicht van achterstandswijken?



Uitgangspunt hervormingen

Mensen wonen langer thuis, met meer mantelzorg (door familie, vrienden).



Vraagstelling

Vielen deze hervormingen samen met meer gebruik HAP, vooral uit sociaaleconomisch zwakkere wijken?

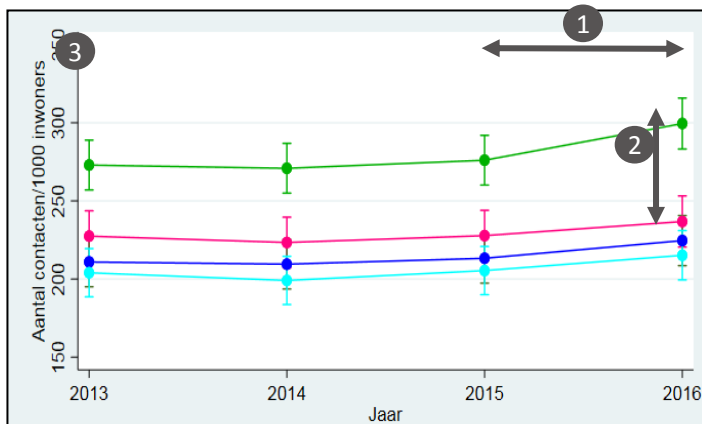


Verwachting

Verschillen HAP-gebruik tussen welvarende en minder welvarende wijken zal vooral bij mensen van 75+ jaar te zien zijn.

Onderzoekresultaten

- Absolute toename HAP-gebruik vanaf 2015
- Relatieve toename HAP-gebruik vanaf 2015 voor alle wijken gelijk: 6%



Sociaaleconomische status wijk

- 1. heel laag
- 2. laag
- 3. hoog
- 4. heel hoog

Conclusies

1 Relatieve toename HAP-contacten voor alle wijken vrijwel gelijk: 6%

2 Aantal HAP-contacten achterstandswijken > aantal HAP-contacten welvarende wijken.

3 Toename in absolute aantallen is daardoor wel groter.

4 Sociaaleconomische verschillen in HAP-gebruik zijn dus niet groter geworden.

5 Toename over de hele linie verhoogt de werkdruk op de HAP.

6 De uitkomsten van onze studie verschilden vrijwel niet toen wij alleen keken naar het gebruik van de HAP door mensen van 75 jaar en ouder.



Over de HAP

Voor het behandelen van acute, maar niet levensbedreigende klachten



Voor Spoed

De huisartsenpost (HAP)



Patiënten moeten eerst bellen met de huisartsenpost.



Een triagist schat de ernst en mate van spoed in, waarna:

- de patiënt een telefonisch advies krijgt.
- de patiënt langskomt op de HAP.
- de patiënt een visite door de huisarts krijgt.

Over het onderzoek

Onderzoek met gegevens uit Nivel Zorgregistraties Eerste Lijn

Voor dit onderzoek zijn de gegevens gebruikt uit elektrische patiëntendossiers van **15 HDS'en** (organisaties van huisartsenposten) die deelnemen aan Nivel Zorgregistraties voor de periode **2013-2016**.



De contacten zijn opgeteld per wijk. Daarna is berekend hoeveel **contacten er per jaar per 1000 inwoners** met de HAP zijn geweest.

Gegevens van het CBS over de bevolkingssamenstelling van de wijk zijn **vergeleken** met de contacten met de huisartsenpost.

Zo is berekend of:

- kenmerken van de wijk samenhangen met zorggebruik op de HAP
- het zorggebruik veranderde in de periode 2013 - 2016

Verantwoording



Deze studie is goedgekeurd volgens de governance-code van Nivel Zorgregistraties Eerste Lijn, onder nummer NZR-00317.017.



Het gebruik van gegevens uit elektronische patiëntendossiers, zoals verzameld door Nivel Zorgregistraties Eerste Lijn, is onder bepaalde voorwaarden toegestaan, zonder dat van iedere afzonderlijke patiënt daarvoor toestemming wordt gevraagd of dat toetsing door een medisch ethische commissie heeft plaatsgevonden (art. 24 UAVG jo art. 9.2 sub j AVG).

Meer weten?

Op zoek naar meer informatie of ook onderzoek doen met gegevens van Nivel Zorgregistraties Eerste Lijn?

Neem dan contact op via zorgregistraties@nivel.nl of kijk op onze website: nivel.nl/nivel-zorgregistraties-eerste-lijn.

Bronvermelding: Tessa Jansen (2019). Infographic: Toename zorggebruik huisartsenpost 2013-2016 gelijk in welvarende wijken en in achterstandswijken. Utrecht: Nivel, 2019.

Deze infographic hoort bij de publicatie: Tessa Jansen, Robert Verheij, François Schellevis, Anton Kunst (2019). Use of out-of-hours primary care in affluent and deprived neighbourhoods during reforms in long-term care: an observational study from 2013 to 2016. *BMJ Open*, 9(3), <http://dx.doi.org/10.1136/bmjopen-2018-026426>

U vindt deze publicaties en alle andere Nivel-publicatie via www.nivel.nl/publicaties. De gegevens van onze publicaties mogen met bronvermelding worden gebruikt.